

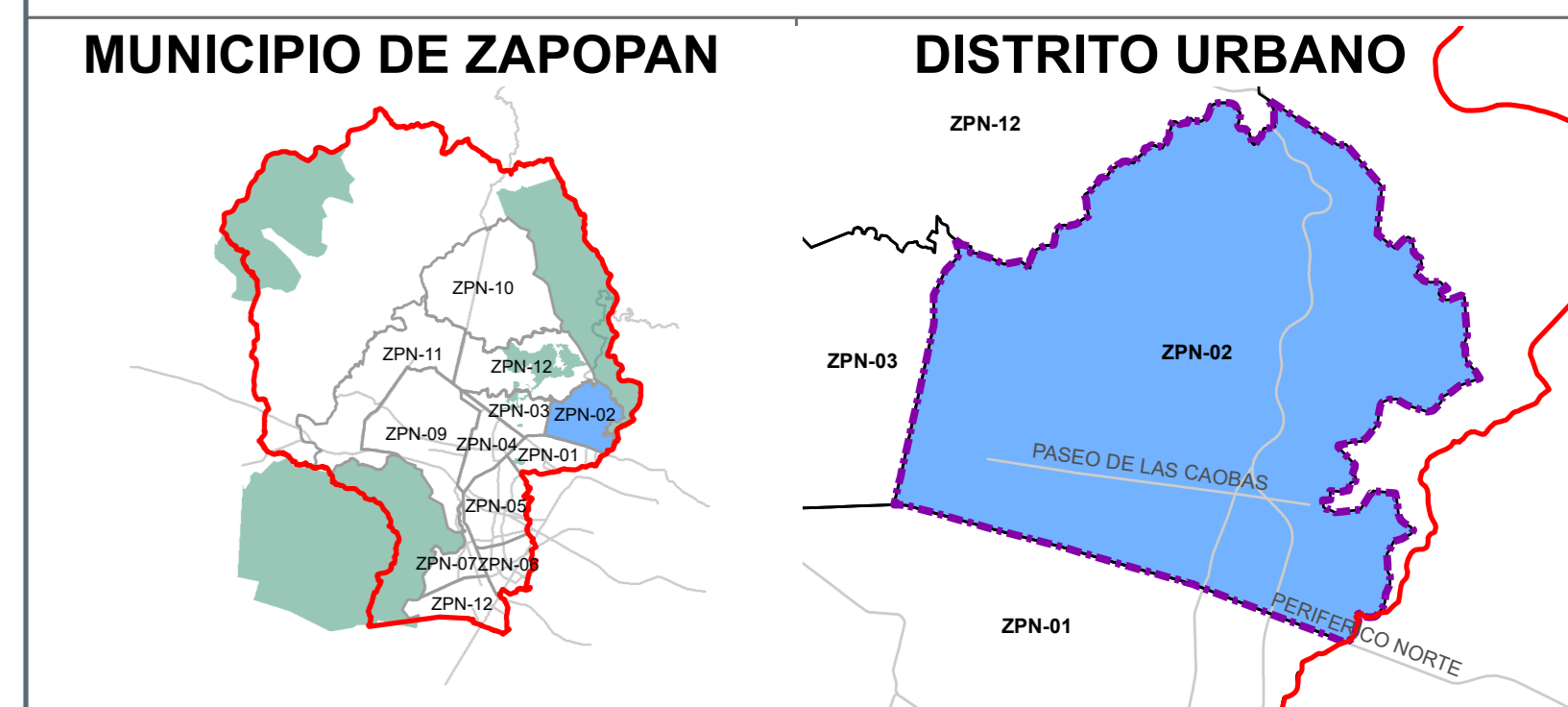


H. AYUNTAMIENTO CONSTITUCIONAL DE ZAPOPAN

PLAN PARCIAL DE DESARROLLO URBANO
DISTRITO URBANO ZPN-02 "ARROYO HONDO"

ÁREA DE APLICACIÓN **D-01**

UBICACIÓN



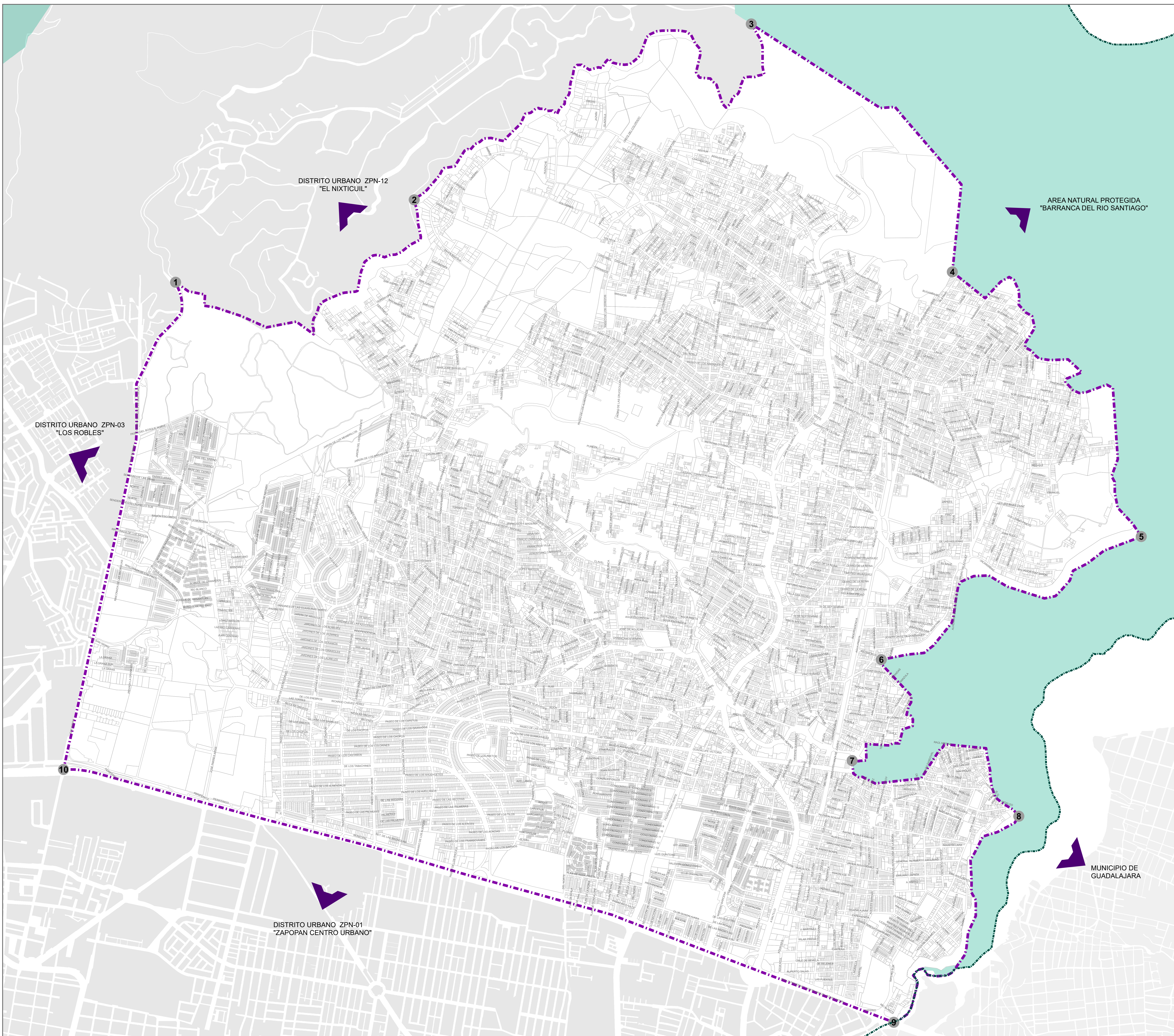
SIMBOLOGÍA

- LÍMITE MUNICIPAL
- VÉRTICE
- DISTRITO ZPN-02 "ARROYO HONDO"
- ANP "BARRANCA"

CUADRO DE CONSTRUCCIÓN

VERTICES	X	Y
1	674,865.9778	2,295,762.4299
2	670,168.0000	2,297,940.0000
3	673,645.1573	2,297,474.0044
4	672,346.0266	2,299,077.0380
5	668,626.0189	2,297,407.0781
6	674,074.9300	2,293,954.0989
7	672,997.2169	2,294,314.0997
8	673,186.0968	2,294,966.6414
9	667,901.2122	2,294,256.4041
10	673,266.9794	2,292,621.6594

SISTEMA DE PROYECCIÓN GEOGRÁFICA: UTM WGS84 ZONA 13N
FUENTE: PPDU ZPN-02 "ARROYO HONDO" 2012
ESCALA GRÁFICA
0 75 150 300 450 600 750 900 Mts
ESCALA MÉTRICA
1:8,000



DISTRITO URBANO ZPN-12
"EL NIXTICUIL"

ÁREA NATURAL PROTEGIDA
"BARRANCA DEL RÍO SANTIAGO"

DISTRITO URBANO ZPN-03
"LOS ROBLES"

DISTRITO URBANO ZPN-01
"ZAPOPAN CENTRO URBANO"

MUNICIPIO DE GUADALAJARA